

莱茵-内卡都市圈

领先、进取、宜居！

日程

您将了解



- 领先
- 进取
- 宜居



- 我们是谁，我们的工作是什么？
- 我们如何携手合作？
- 我们的任务是什么？

莱茵-内卡都市圈

240万人口在此定居



莱茵兰-普法尔茨州

黑森州

巴登-符腾堡州



基础地理数据：© GeoBasis-DE / BKG 2016 (数据已更改)

莱茵-内卡都市圈

交通便捷



九条高速公路



城际特快列车（ICE）
和货运交通的枢纽



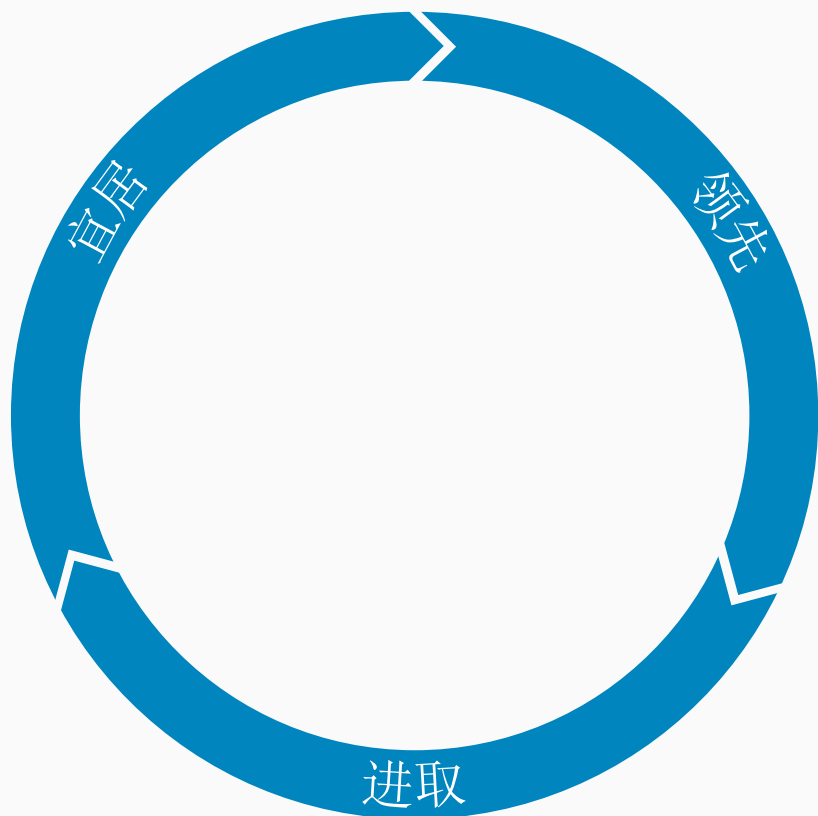
曼海姆城市
机场



曼海姆/路德维希港的
港口中心

莱茵-内卡2025

愿景和使命



愿景

莱茵-内卡地区为众多公司、技术人员和创新理念提供理想的条件。它被认为是欧洲最具吸引力和竞争力的地区之一。莱茵-内卡是一个领先、进取和宜居的地区。

使命

我们的优势在于能够集结各方力量。我们跨越专业、组织和区域界限，与强大的合作伙伴结盟。我们及早识别经济、社会和生态方面的挑战，并共同努力为整个地区打造具有开创性的解决方案。

协作式区域发展

在由强大合作伙伴组成的联盟中集结各方力量



任务：使本地区在区域经济竞争中占有一席之地，并通过有效的合作，在经济、社会和生态方面持续发展。



缔结联盟。

注入活力。

提高地区知名度。

支持区域性倡议。

代表联邦州展开贸易

2005年7月26日签署的州际协定设定了框架

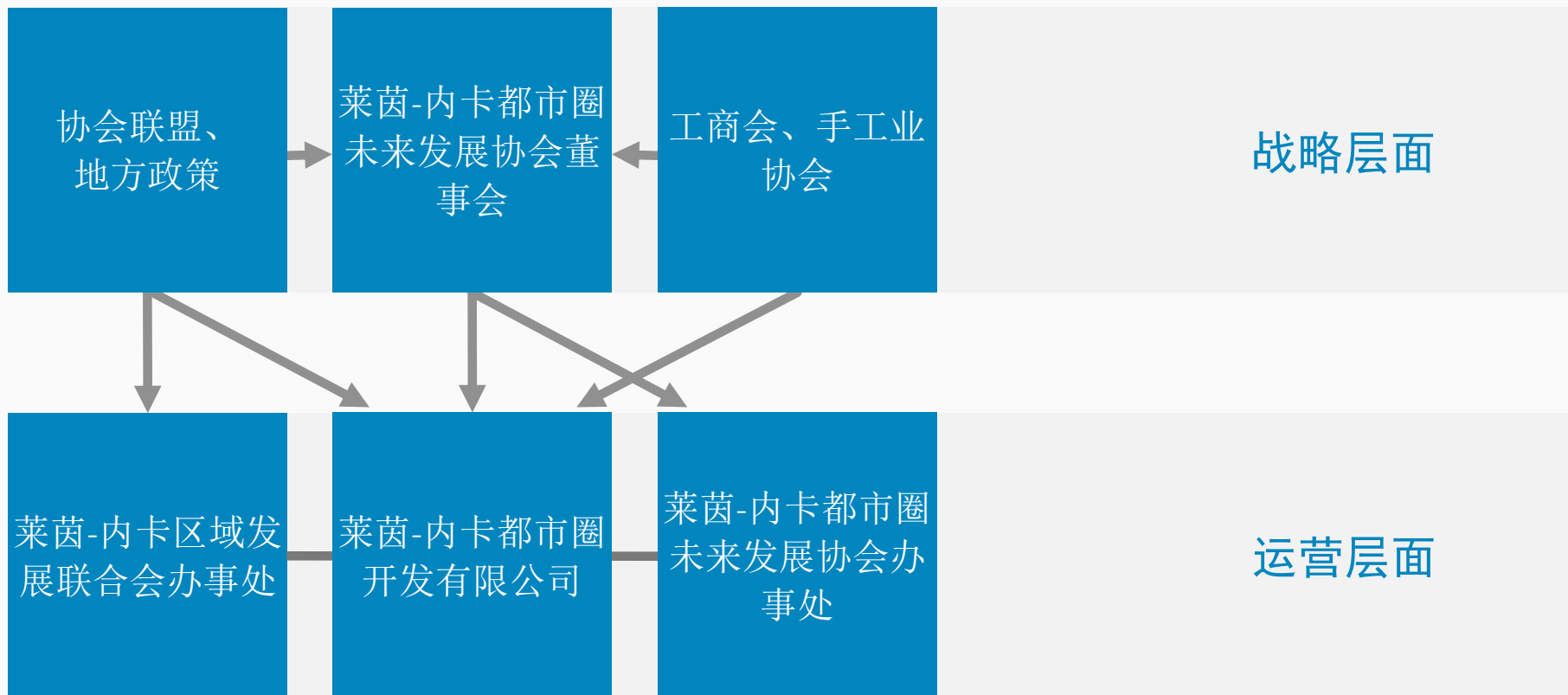


第1条

“在莱茵-内卡地区，所有空间规划任务，包括直接或间接影响其中一个缔约州区域的区域规划以及区域发展任务，都应在持续合作的情况下进行，并同时考虑邻近地区的利益。”

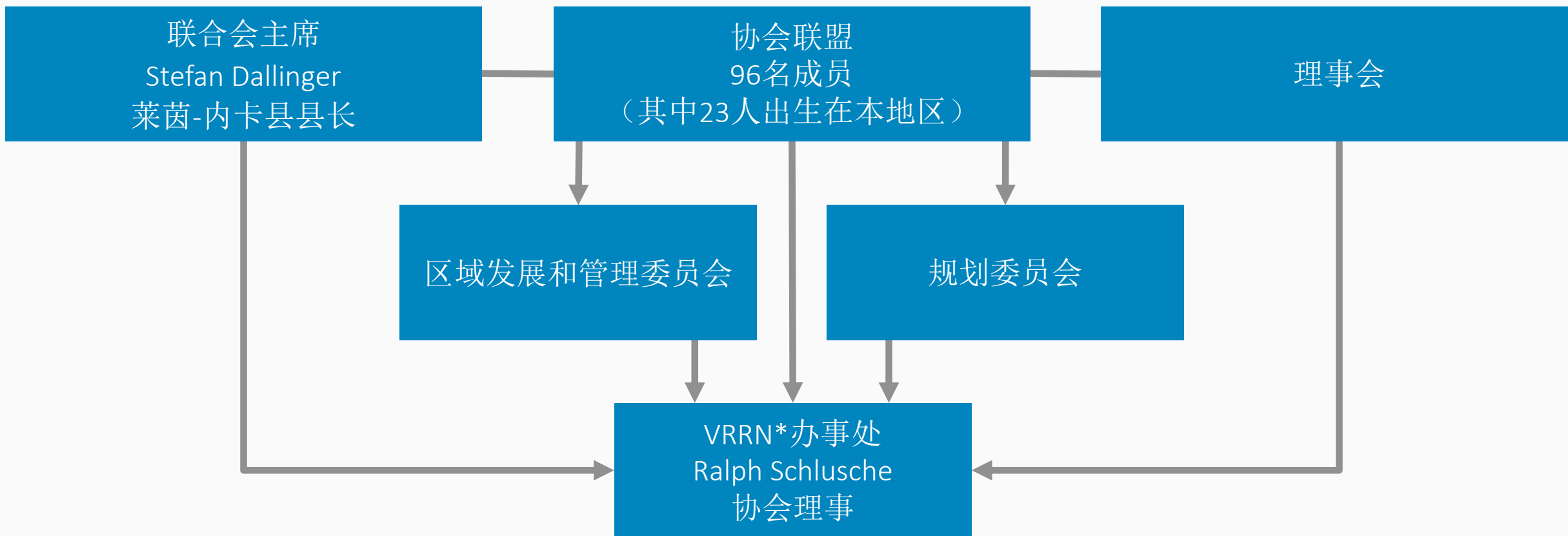
莱茵-内卡都市圈中的机构合作

协调统一的区域发展



区域政治决策

莱茵-内卡区域发展联合会



*莱茵-内卡区域发展协会

莱茵-内卡都市圈中的战略对话

经济、科学和政治对话 | ZMRN*董事会



Matthias Baaß
菲恩海姆市市长



Fritz Brechtel博士
盖默斯海姆县县长



Stefan Dallinger
ZMRN协会董事会副主席
莱茵-内卡县县长



Bernhard Eitel博士教授
海德堡大学校长



Michael Heinz
ZMRN协会董事会主席
巴斯夫欧洲公司董事会成员



Albrecht Hornbach
普法尔茨区工商会主席



Tilman Krauch博士
科德宝欧洲公司董事会成员



Peter Kurz博士
曼海姆市市长



Georg Müller博士
MVV能源股份公司董事会主席



Luka Mucic
SAP欧洲公司董事会成员



Ursula Redeker博士
罗氏诊断有限公司发言人兼
管理委员会成员



Manfred Schnabel
莱茵-内卡区工商会主席



Hans-Dieter Schneider
穆特施塔特镇镇长



Bert Siegelmann
莱茵-内卡电视台



Jutta Steinruck
路德维希港市市长



Eckart Würzner博士教授
海德堡市市长

*莱茵-内卡都市圈未来发展协会

区域发展的强大伙伴

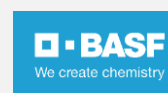
区域发展工作的资金来源



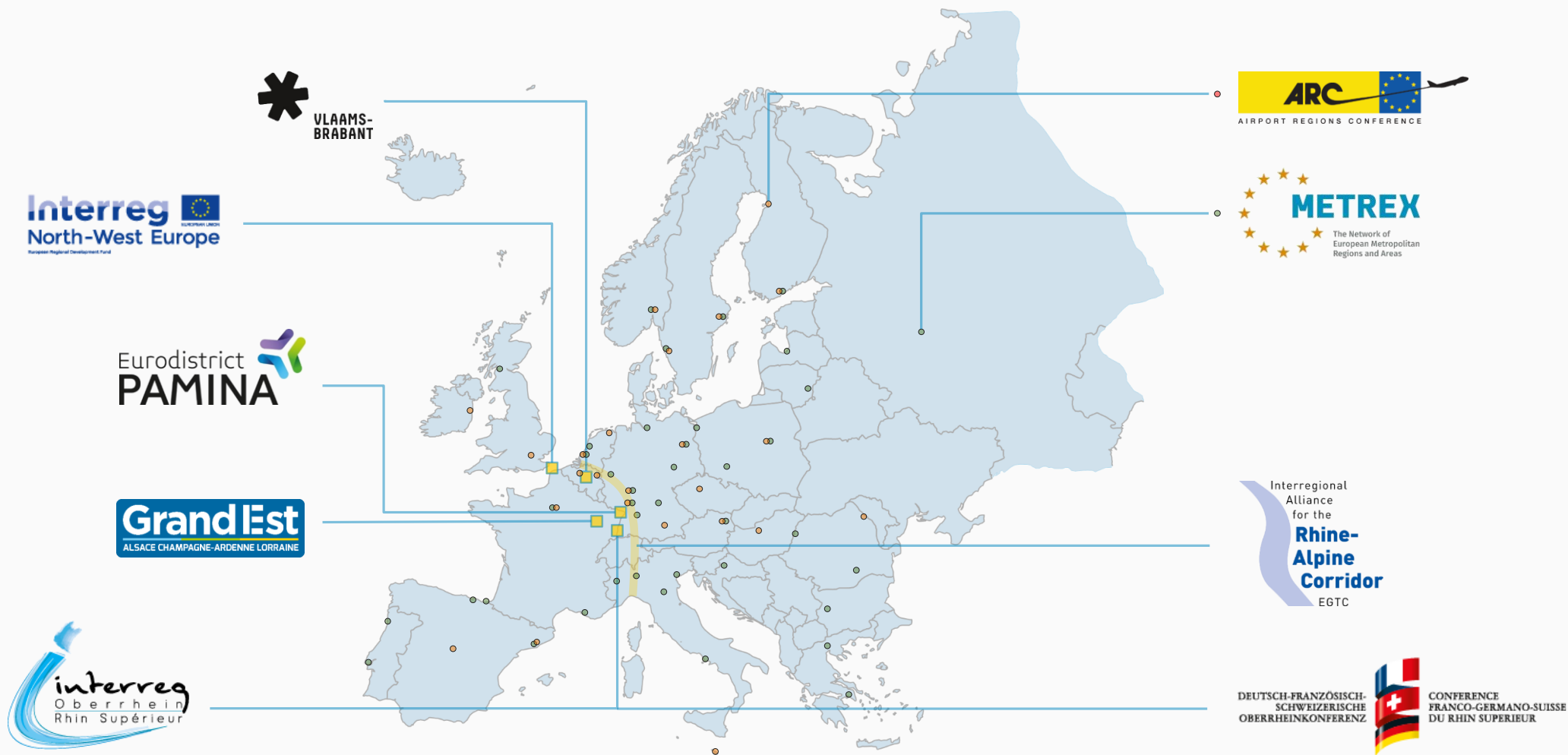
协会机构



赞助方



莱茵-内卡都市圈在欧洲的影响力 与遍布欧洲的强大合作伙伴建立联系



协作式区域发展的行动领域

面向未来，引领方向

能源革命

移动出行

高效管理

住宅区和开放
空间开发

文化区域

欧洲合作

劳动力市场/
吸引专业人才

健康区域

教育区域

鼓励创新

公民参与

领先

莱茵-内卡工业区



关键经济数据

- 国内生产总值（2016年）：**人均38,799欧元**（联邦：38,370欧元）
- 增加值总额（2016年）：**858.45亿欧元**
- 具有社保缴纳义务的就业人员（2018年6月）：**937,144**
- 失业率（2019年2月）：**4.3%**（联邦：5.3%）
- **158,311**由工商会代表的企业数量
- 制造业出口率（2018年）：
 - 普法尔茨区工商会（整个行政区）：**68.5%**
 - 莱茵-内卡区工商会：**60.9%**
 - 达姆施塔特区工商会：**37.6%**
 - 莱茵黑森（沃尔姆斯）区工商会：**64.4%**

来源：莱茵-内卡区工商会

领先

莱茵-内卡工业区

德国11个都市圈的证交所上市公司*市值:

- | | |
|----------|-----------|
| 1) 莱茵-鲁尔 | 3,899亿欧元 |
| 2) 慕尼黑 | 3,719亿欧元 |
| 3) 莱茵-内卡 | 1,961亿欧元* |
| 4) 莱茵-美因 | 1,490亿欧元 |
| 5) 汉诺威 | 1,471亿欧元 |
| 6) 斯图加特 | 698亿欧元 |
| 7) 汉堡 | 541亿欧元 |
| 8) 纽伦堡 | 507亿欧元 |
| 9) 柏林 | 271亿欧元 |
| 10) 德国中部 | 71亿欧元 |
| 11) 不来梅 | 5亿欧元 |



* 在Dax、Mdax、Sdax和TecDax上市，资料来源：finanzen.net，截至2018年12月4日

领先

莱茵-内卡工业区



信息技术

SAP
SAS
SNP



生物技术和生
命科学

罗氏
艾伯维



化学

巴斯夫
普罗名特
福斯润滑油



机械和设备制
造

比尔芬格
卡特彼勒
倍加福



汽车

戴姆勒
约翰迪尔
庞巴迪



能源和环境

ABB
MVV能源

领先

创造性科技锻造



自然科学

- 德国癌症研究中心
- 欧洲分子生物学实验室
- 曼海姆应用技术大学
- 两间马克斯·普朗克研究所
- 海德堡大学
- 2.3%的就业人员就职于研发领域
(联邦: 1.2%)

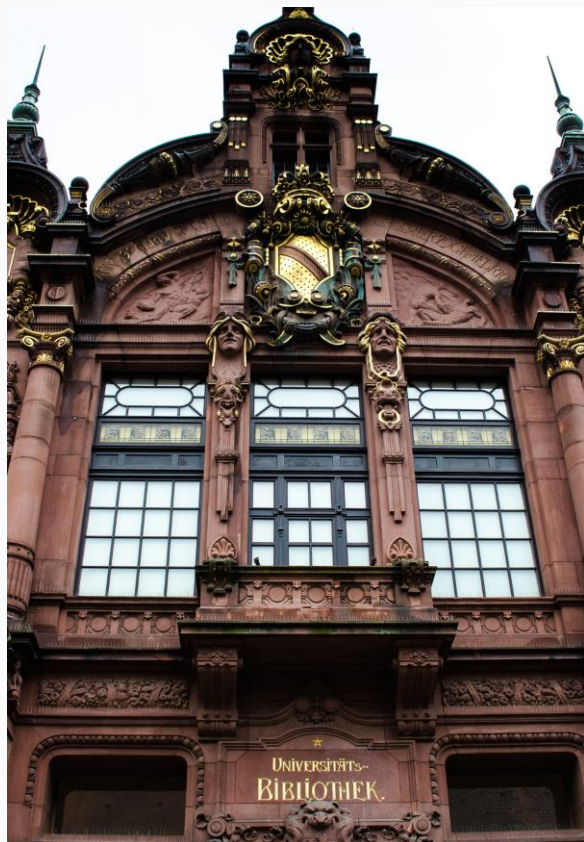


人文科学

- 22所高校
- 共88,000名在校学生
- 犹太研究学院
- 德国语言研究所
- 马克斯·普朗克学会
- 曼海姆大学
- 海德堡大学

领先

创造性科技锻造



经济科学

- 曼海姆商学院
- 曼海姆大学
- 欧洲经济研究中心
- 路德维希港应用技术大学



社会科学

- 选举研究小组
- 莱布尼茨社会科学研究所
- 欧洲社会研究中心
- 海德堡大学
- 曼海姆大学
- 科布伦茨-兰道大学，
兰道校区

领先

创造性科技锻造



艾伯维
欧洲分子生物学实验室
(EMBL)
海德堡大学



巴斯夫
SAP
海德堡公司



海德堡大学
弗劳恩霍夫研究所
科德宝



巴斯夫
SAP
倍加福

进取 公民参与



公民凝聚力

- 每两人中便有一名志愿者
(联邦: 仅为三分之一)
- 德国最大型的志愿者日活动
- 丰富多彩的协会活动



图片: © 迪特马尔·霍普基金会

ZMRN协会的基金会

- 贝恩德-荣基金会
- 库尔特-恩格尔霍恩基金会
- 迪特马尔·霍普基金会
- 海因里希-维特基金会
- 计算机素养与信息学公益有限公司霍普基金会
- 克劳斯·茨奇拉基金会
- 公民气候基金会
- 恩斯特-布洛赫中心基金会
- 家庭和睦基金会
- 结肠癌预防与早期检测基金会



世界遗产

- 施派尔主教座堂
- 洛尔施隐修院
- 上日耳曼-雷蒂恩防线



创意城市

- 曼海姆“音乐之城”
- 海德堡“文学之城”



城堡和宫殿

- 超过120座城堡、宏伟的宫殿和神圣的宗教建筑
- 位于海德堡、曼海姆和施韦岑根的多座普法尔茨宫殿
- 汉巴赫城堡：德国民主的摇篮

宜居 享受和自然



美食家的天堂

- 四座葡萄种植区（巴登、黑森山道、普法尔茨、莱茵黑森）
- 15颗米其林星
- 约40间餐厅拥有至少一项戈米兰美食指南“烹饪帽”



自然体验

- 户外运动的天堂
- 森林面积达38%
- 三座自然公园：

教科文组织生物圈保护区
普法尔茨森林
自然公园“内卡河谷-欧登瓦德山”

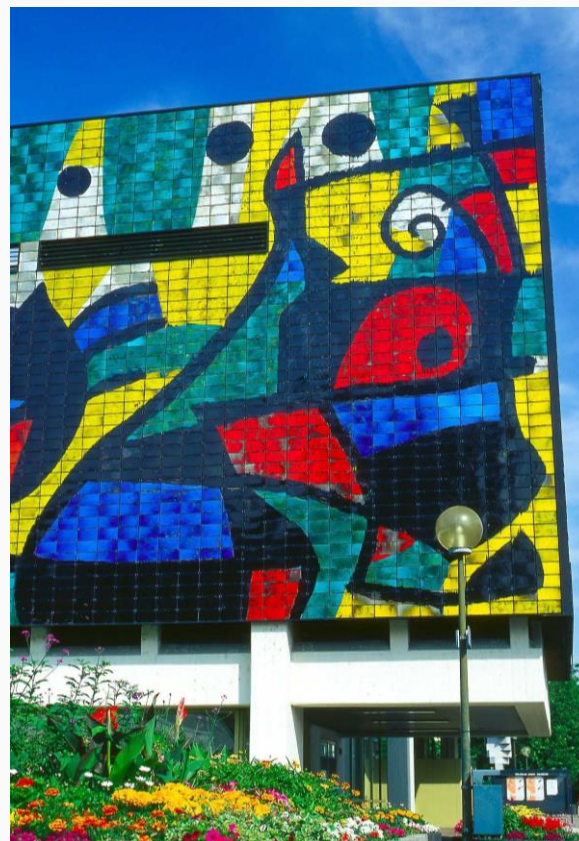
联合国教科文组织地质公园
山道-欧登瓦德山

宜居 展演和艺术



剧院和艺术节

- 超过110家剧院和小型舞台剧场（包括世界上最古老的市政舞台：曼海姆国家剧院）
- 16个国际知名的顶级艺术节



博物馆

- 超过230座博物馆
- 海德堡普法尔茨博物馆
- 曼海姆赖斯·恩格尔霍恩博物馆群
- 施派尔、辛斯海姆和曼海姆的技术博物馆
- 路德维希港维尔海姆-哈克博物馆
- 施派尔普法尔茨历史博物馆

宜居

体育和协会活动



竞技体育

- 在30个体育项目中拥有超过50支德国甲级联赛队伍
- 代表队伍包括
曼海姆之鹰（冰球）
莱茵-内卡-狮子（手球）
霍芬海姆1899竞技俱乐部（足球）
- 莱茵-内卡奥运队成立于2008年北京奥运会之际
- 莱茵-内卡都市圈奥运基地

大众运动

- 为多样化的协会活动创建广泛基础
- 2,700个协会
- 85万名运动员
- 无数志愿者

国际体育赛事

- 普里赛罗竞技场（原莱茵-内卡竞技场）、SAP竞技场和霍根海姆赛道等体育场地曾举办下列活动：
2015年索尔海姆杯
2013年国际体操节
2011年足球世界杯（女子）
2010年冰球世界锦标赛（男子）
2007年手球世界锦标赛（男子）
多项赛车活动

莱茵-内卡都市圈

领先、进取、宜居





*Metropolregion
Rhein-Neckar*